



## Bulletin d'information sur le projet **POURSUITE DE L'EXPLOITATION DU SECTEUR NORD, SECTION SUD-OUEST**

Janvier 2018

### Sommaire du bulletin d'information

Le projet à l'étude.....	p. 2
La justification du projet.....	p. 3
Une approche collaborative et proactive.....	p. 4
S'informer et participer.....	p. 4

**S**itué au nord de l'autoroute 640 à Terrebonne, Complexe Enviro Connexions (CEC) offre depuis plus de 30 ans des services de traitement, de recyclage, de valorisation et d'élimination des matières résiduelles pour les municipalités, commerçants, entrepreneurs et citoyens. CEC joue un rôle de premier plan dans la gestion écologique et sécuritaire des matières résiduelles. Elle est la seule entreprise située sur le territoire de la Communauté métropolitaine de Montréal (CMM) qui exploite un lieu d'enfouissement technique (LET).

CEC est fortement engagée dans sa communauté, la qualité des relations avec les citoyens étant une préoccupation constante pour l'entreprise.

Depuis le début de l'exploitation de son LET, et de façon encore plus marquée au cours des dernières années, CEC a été à l'écoute du milieu et a mis en place plusieurs mesures d'atténuation et de suivi des impacts. Pour CEC, il est important que les citoyens et acteurs concernés par ses activités d'exploitation soient informés et puissent contribuer à l'amélioration continue du LET.

CEC compte poursuivre ses activités d'exploitation, sur sa propriété, dans la section sud-ouest du secteur nord de son LET. Ce secteur a déjà fait l'objet d'études environnementales dans le passé. Afin de répondre aux exigences des instances gouvernementales en vigueur, une étude d'impact sur l'environnement est actuellement en cours en vue d'obtenir une autorisation du ministère du Développement durable, de l'Environnement et de la Lutte contre les changements climatiques (MDDELCC) pour poursuivre cette exploitation. Dans le cadre de son projet, CEC souhaite poursuivre son dialogue avec la population locale, considérer ses préoccupations dans l'étude d'impact et optimiser les activités liées au projet.

À cet effet, elle tiendra des activités d'information et de consultation au début de l'année 2018. Ces activités permettront de recueillir les commentaires et demandes des citoyens et divers organismes, et de répondre à leurs préoccupations.

Nous vous invitons à prendre connaissance du présent bulletin d'information et à consulter notre site Web.

**[http://www.complexeenviroprogressive.com/projet\\_section\\_sud\\_ouest](http://www.complexeenviroprogressive.com/projet_section_sud_ouest)**

Activités d'information et de consultation à venir. Surveillez les dates officielles sur le site Web du projet.



## LE PROJET À L'ÉTUDE

Le projet de poursuite des activités d'exploitation de Complexe Enviro Connexions (CEC) est prévu à l'intérieur des limites de sa propriété de Terrebonne, soit dans la section sud-ouest du secteur nord du lieu d'enfouissement technique (LET), en exploitation depuis 2004. Le développement du secteur nord a d'ailleurs fait l'objet de deux études d'impact sur l'environnement, soit en 2002 et en 2007, et son exploitation a été autorisée par quatre décrets gouvernementaux.

La section sud-ouest à développer, d'une superficie d'environ 20 ha (environ 26 terrains de soccer), représente 17 % du total de la superficie du secteur nord dédiée à l'enfouissement de matières résiduelles. Le site du projet est en partie déjà utilisé pour des activités liées à l'exploitation du LET. En effet, il est notamment occupé par divers chemins, un bassin de rétention temporaire du lixiviat, des terres en friche dont une part importante est envahie par le phragmite. On y trouve aussi quelques parcelles de forêt de très faibles superficies. Au nord et à l'est, le site du projet est entouré par des matières résiduelles enfouies ou en cours d'enfouissement puisque la partie nord-ouest du secteur nord est actuellement en exploitation alors que l'enfouissement de matières résiduelles dans la partie à l'est est achevé.

Le secteur résidentiel le plus près du projet, soit celui de la Presqu'île à Repentigny, se trouve à environ 1 km au nord-est du secteur nord du LET. Il en est séparé par de vastes espaces boisés. À l'ouest, une sablière exploitée depuis de nombreuses années arrive à la fin de ses activités. La Ville de Terrebonne a identifié le site de cette sablière pour le développement d'un parc

### Section visée par la demande de poursuite d'exploitation



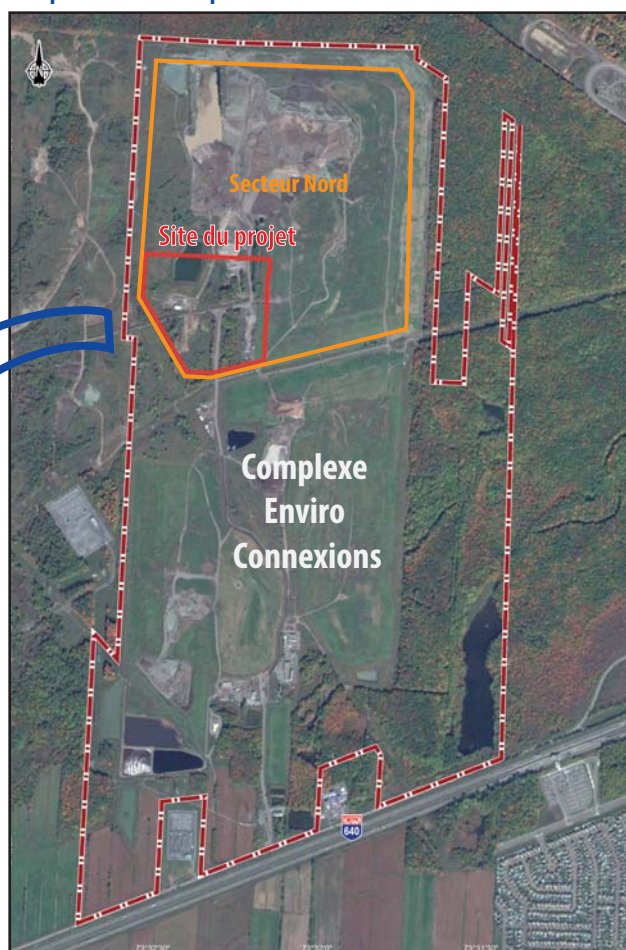
### Pourquoi une étude d'impact pour ce projet ?

L'autorisation d'exploitation actuelle que détient CEC pour l'exploitation de son LET se termine le 31 juillet 2019. Or, en 2014, le MDDELCC a demandé, dans son rapport d'analyse environnementale de la demande de décret de CEC, que la poursuite de l'exploitation du LET au-delà du 31 juillet 2019 fasse l'objet d'une décision gouvernementale rendue dans le cadre de la procédure d'évaluation et d'examen des impacts sur l'environnement. C'est pourquoi une étude d'impact sur l'environnement doit être réalisée à nouveau.

industriel. Au sud-est, à une distance d'environ 2,8 km du projet, un quartier est en cours de développement aux environs de la gare de Terrebonne. Il inclut une école et de nombreuses unités de logements en hauteur y sont projetées.

L'exploitation du projet de CEC est prévue jusqu'à la fin des années 2020, sans compter le suivi des installations qui s'étendra sur une période d'environ 30 ans après la fermeture.

### Propriété de Complexe Enviro Connexions

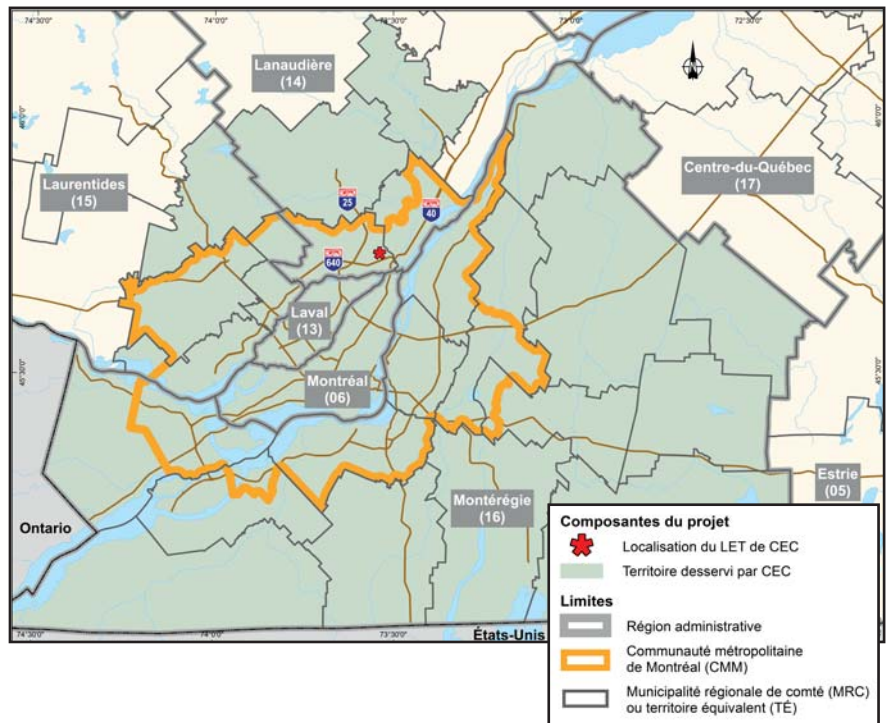


# LA JUSTIFICATION DU PROJET

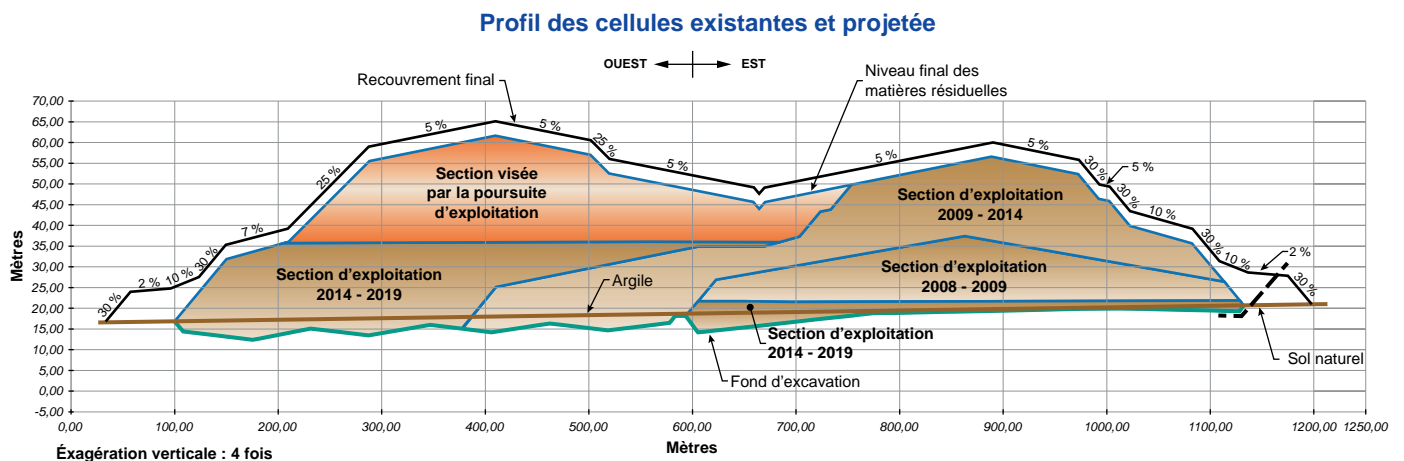
La justification du projet de Complexe Enviro Connexions (CEC) s'appuie principalement sur la mise en œuvre du plus récent Plan métropolitain de gestion des matières résiduelles 2015-2020 (PMGMR) adopté par la Communauté métropolitaine de Montréal (CMM) conformément à la Politique québécoise de gestion des matières résiduelles.

Soulignons que la population de la CMM représente environ 80 % de la population du territoire desservi par CEC et que 47 % des matières résiduelles produites dans la CMM ont été acheminées en 2012 au lieu d'enfouissement technique (LET) de Terrebonne selon le PMGMR.

Malgré les progrès accomplis pour réduire et valoriser les matières résiduelles, la CMM démontre, dans son PMGMR, que ses besoins d'enfouissement jusqu'en 2031 doivent inclure le LET de CEC à Terrebonne, et ce, jusqu'à l'atteinte de son tonnage maximal actuellement permis. De plus :



- La localisation géographique de Complexe Enviro Connexions à Terrebonne – seul LET situé sur le territoire de la CMM – favorise la réduction des émissions de gaz à effet de serre (GES) attribuables au transport des matières résiduelles.
- Le site dispose de conditions géologiques exceptionnelles – une épaisse couche d'argile quasi étanche – qui réduisent l'impact sur le milieu naturel pour le rendre pratiquement nul.
- La section sud-ouest du secteur nord du LET, visée pour l'exploitation projetée, est plus éloignée de la majorité des résidences les plus proches que les sections d'exploitation achevées et de l'actuelle qui se terminera en 2019.



# UNE APPROCHE COLLABORATIVE ET PROACTIVE

En plus de respecter les plus hautes normes techniques en matière de protection environnementale, Complexe Enviro Connexions (CEC) souhaite agir en étroite collaboration avec les citoyens pour élever ses standards et pratiques et ainsi favoriser une bonne cohabitation avec son milieu environnant.

L'exploitation du secteur nord du lieu d'enfouissement technique (LET), amorcée en 2004, a donné lieu à plusieurs évaluations environnementales et activités d'information et de consultation des citoyens en accord avec les lois et directives gouvernementales applicables. Ces démarches ont aidé l'entreprise à appliquer des mesures concrètes pour atténuer les impacts liés à l'exploitation de son LET dans son ensemble, et ce, dans un souci d'amélioration continue, de développement et de cohabitation durable avec les populations avoisinantes.

Ces actions se poursuivent jusqu'à aujourd'hui, et les citoyens et acteurs du milieu sont invités à y participer, notamment par leur présence au comité de vigilance mis en place en 1997, et les comités de suivi des odeurs, instaurés en 2007.

Dans le contexte du présent projet, CEC compte adopter une approche collaborative et proactive sur plusieurs aspects :

- Pour protéger les éléments naturels (eau, air, faune et flore) et les humains.
- Pour évaluer et améliorer les mesures d'atténuation des impacts qui sont déjà mises en place au LET ou qui le seront dans le cadre du projet. Il peut s'agir, par exemple, de changements dans les façons de faire, de l'optimisation des équipements et des infrastructures sur le site, de l'emploi de technologies appropriées ou de la création de partenariats avec des experts pour trouver les meilleures solutions.
- Pour assurer le suivi environnemental de ses activités. Ce suivi s'appuie sur plusieurs mécanismes de contrôle et d'échantillonnage réalisés à même la propriété de CEC.
- Pour poursuivre la concertation avec le comité de vigilance, les comités de suivi des odeurs et d'autres interlocuteurs de premier plan impliqués dans la gestion des inconvénients.

## S'INFORMER ET PARTICIPER

La réalisation de l'étude d'impact sur l'environnement pour l'exploitation de la section sud-ouest du secteur nord du lieu d'enfouissement technique (LET) de Terrebonne est encadrée par le MDDELCC. Des consultations publiques pourront être tenues par le Bureau d'audiences publiques sur l'environnement (BAPE).

Des activités d'information et de consultation sont prévues dans le cadre du projet. De fait, CEC rencontrera plusieurs groupes de citoyens et les principales parties prenantes – telles les instances municipales et d'autres acteurs et groupes à vocation économique, sociale et environnementale – pour identifier leurs préoccupations et demandes, et ainsi optimiser le projet en conséquence.

Les premières rencontres d'information et de consultation s'adressant aux citoyens sont prévues à l'hiver 2018. Nous vous invitons à consulter la page du site Web de CEC réservée au projet pour :

- Connaître les modalités entourant ces rencontres (dates, lieux, etc.).
- Découvrir d'autres façons de participer au processus (transmission de commentaires, visites du site de CEC, etc.).
- Obtenir des renseignements détaillés sur le projet, tels l'historique de l'entreprise, le processus d'évaluation environnementale, la description des impacts sur les milieux naturel et humain, les mesures d'atténuation des impacts, le suivi environnemental, etc.
- Obtenir les comptes rendus des différentes rencontres d'information et de consultation.

## POUR PLUS D'INFORMATIONS

### Complexe Enviro Connexions

3779, chemin des Quarante-Arpents  
Terrebonne, QC, J6V 9T6

Site Web du projet de CEC

[http://www.complexeenviroprogressive.com/projet\\_section\\_sud\\_ouest](http://www.complexeenviroprogressive.com/projet_section_sud_ouest)

Nous joindre :

**André Chulak**, coordonnateur aux communications

Ligne Info-projet

1-450-474-7222

[andre.chulak@progressivewaste.com](mailto:andre.chulak@progressivewaste.com)

171-00481-00\_bulletin1\_180131.ai